

IT'S TIME TO

乃木會館

HONEYMOON

もう1つの最幸の瞬間を。



“アニバーサリー専門”旅行会社がおふたりらしいハネムーンをご提案いたします!!

PLANNING POINT

01 様々な旅行商品を比較してご提案!

大手旅行会社の商品、添乗員付きオリジナルツアー、オーダーメイドツアーなど幅広くご提案ができる会社だからこそ、各旅行会社の特徴や商品の違いなどをご説明し、お客様のご要望にあうツアーをご提案いたします。



02 早期ご相談・ご予約がおすすめ!

早めにご予約することで飛行機やホテルもリーズナブルにお手配が可能! 早決め特典等を利用してハネムーンを決定するカップル様が多数なためご結婚式打合せ開始6カ月前までを目安にご検討頂くことをおすすめいたします。

03 旅行提案の経験豊富なスタッフがご案内!

ハネムーンの渡航先人気エリアの手配に精通したスタッフや添乗経験が豊富なスタッフへのご相談が可能です。



ご結婚式準備スケジュール目安

- 6か月前ころ ハネムーン相談
- 5か月前まで お衣裳ご試着
- 3~4カ月前 担当プランナー決定
- 3ヶ月前 ご結婚式お打合せ(1回目)
セレクト&テイスティングフェア
- 2ヶ月前 写真やビデオ・装花のお打合せ
ご結婚式お打合せ(2回目)※20名以上プランのお客様のみ
- 1.5~1か月前 ヘアメイクのお打合せ
- 3~1週間前 ご結婚式お打合せ(最終)
ご人数最終決定
ご結婚式リハーサルなど…

ご結婚式準備に
集中できるように
まずはハネムーン相談を!



ご成約のお客様先着にて
機内持ち込み可能な
le sportsacのバッグを
プレゼント!

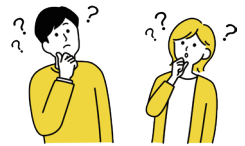


ハネムーンご相談予約は
こちらから!



Q. ハネムーンはいつ相談・決定すればよい?

A. ハネムーンはご結婚式のお打合せが本格的にスタートする6カ月前頃を目安に決定出来ていると安心! まずはおふたりのハネムーンイメージをトラベルコンシェルジュへお気軽にご相談ください。ご結婚式のご準備でおいそがしいおふたりに代わって、おふたりのご要望にあわせたハネムーンプランご提案からお手配までお手伝いいたします。



Q. ハネムーンはいつ行けばよい?

A. ご結婚式後すぐ~6カ月以内にハネムーンへご出発される方が多数! もちろんハネムーンからお帰りになってご結婚式を挙げられる方もいらっしゃいます! エリアによってはベストシーズンもあるので、ご相談の際にご提案いたします。

相談できて
安心だね!



HONEYMOON

-人気エリアランキング-

Europe



Hawaii



Okinawa

